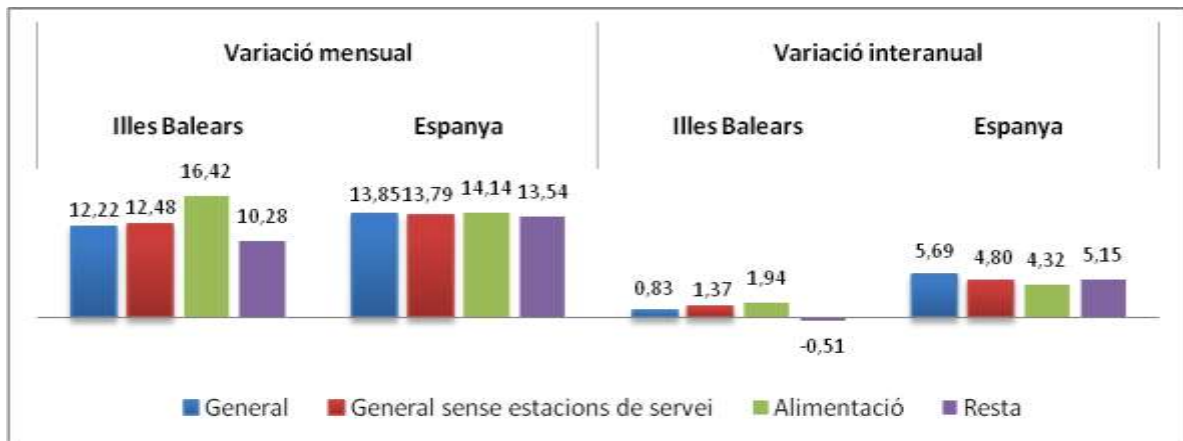


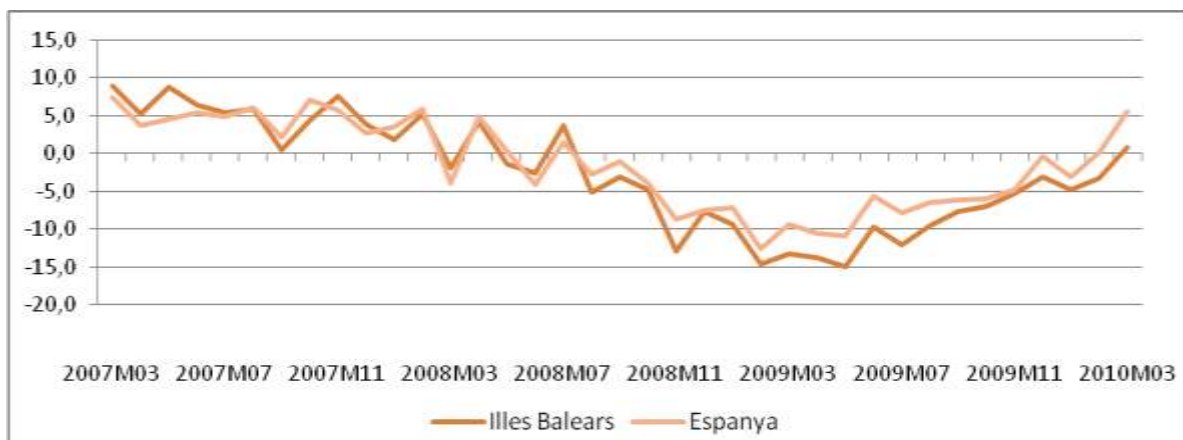
Principals resultats

- » Durant el mes de març, la **variació interanual de l'índex general de comerç al detall** registra a les Illes Balears un augment del 0,83 %, mentre que a Espanya aquest mateix valor és del 5,69 %. Sense considerar les estacions de servei, l'índex experimenta també increments interanuals de l'1,37 % a les Illes Balears i del 4,8 % a Espanya.
- » A les Illes Balears les vendes al detall de productes d'alimentació creixen, respecte del mes de març de l'any anterior, un 1,94 %; per contra, les vendes de la resta de productes disminueixen un 0,51 %. A Espanya el grup «Alimentació» augmenta el 4,32 % i la resta de grups, el 5,15 %.

Taxes de variació mensual i interanual de l'índex de comerç al detall, a preus corrents: Illes Balears i Espanya (base 2005)



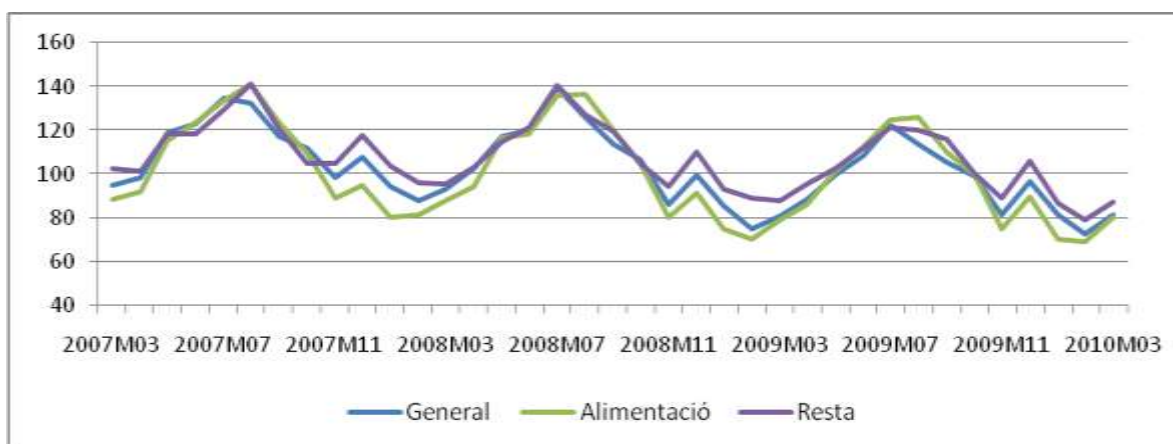
Evolució de la taxa de variació interanual de l'índex general de comerç al detall, a preus corrents: Illes Balears i Espanya (base 2005)



Índex de comerç al detall i variacions mensuals i interanuals, a preus corrents: Illes Balears i Espanya (base 2005)

	Índex març 2010		Variació mensual		Variació interanual	
	Illes Balears	Espanya	Illes Balears	Espanya	Illes Balears	Espanya
General	81,21	100,661	12,22	13,85	0,83	5,69
General sense estacions de servei	80,94	99,616	12,48	13,79	1,37	4,80
Alimentació	80,06	111,447	16,42	14,14	1,94	4,32
Resta	87,03	92,422	10,28	13,54	-0,51	5,15

Evolució mensual de l'índex de comerç al detall de les Illes Balears per grups, a preus corrents: 2007-2010 (base 2005)



Més informació disponible al web de l'IBESTAT

- » [Índex de comerç al detall](#)

Informació relacionada

- » [Enquesta anual de serveis](#)
- » [Indicadors d'activitat del sector de serveis \(índex de la xifra de negocis i d'ocupació\)](#)

Informació metodològica

El principal objectiu d'aquest indicador de conjuntura econòmica és proporcionar informació mensual sobre l'evolució de l'activitat del comerç al detall a les Illes Balears.

El procés de recollida de dades el duu a terme l'Institut Nacional d'Estadística (INE) mitjançant enquestes a les empreses del sector. Les dades són elaborades per l'Institut d'Estadística de les Illes Balears (IBESTAT).

La periodicitat de l'indicador és mensual.

Contacte

- » ibestat@caib.es